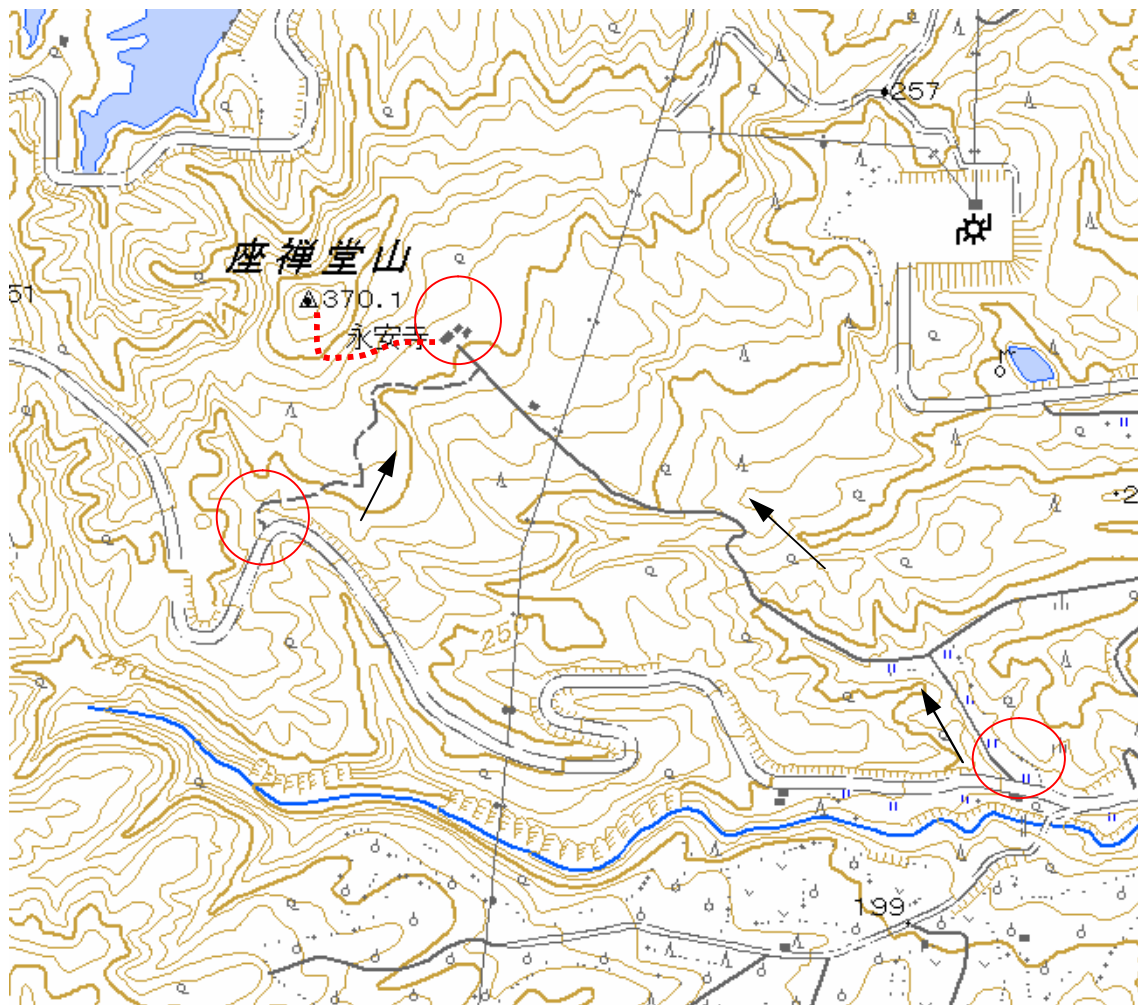


座禅堂山 地形図 1/25000 定義



県道分岐：狭い山道に入ります。通行車両はほとんどありません。季節の花々が見られます。

県道上部分岐：永安寺専用の道路です。チェーンが張ってあることが多いようです。道路脇に車を置いて寺まで歩くのもいいでしょう。

永安寺：松島瑞巖寺の末寺。周囲には古いモミジの巨木があり紅葉が見事です。寺の前庭も草に覆われ花時はなかなか風情があります。車を置くスペースは十分あります。

座禅堂山登山口：本堂左（西）に墓地があります。最上段左端から山に入る路があります。20分足らずで山頂です。雲居国師が座禅をしたという「座禅石」があります。雑木に覆われ眺望はありません。

七北田ダム湖です

