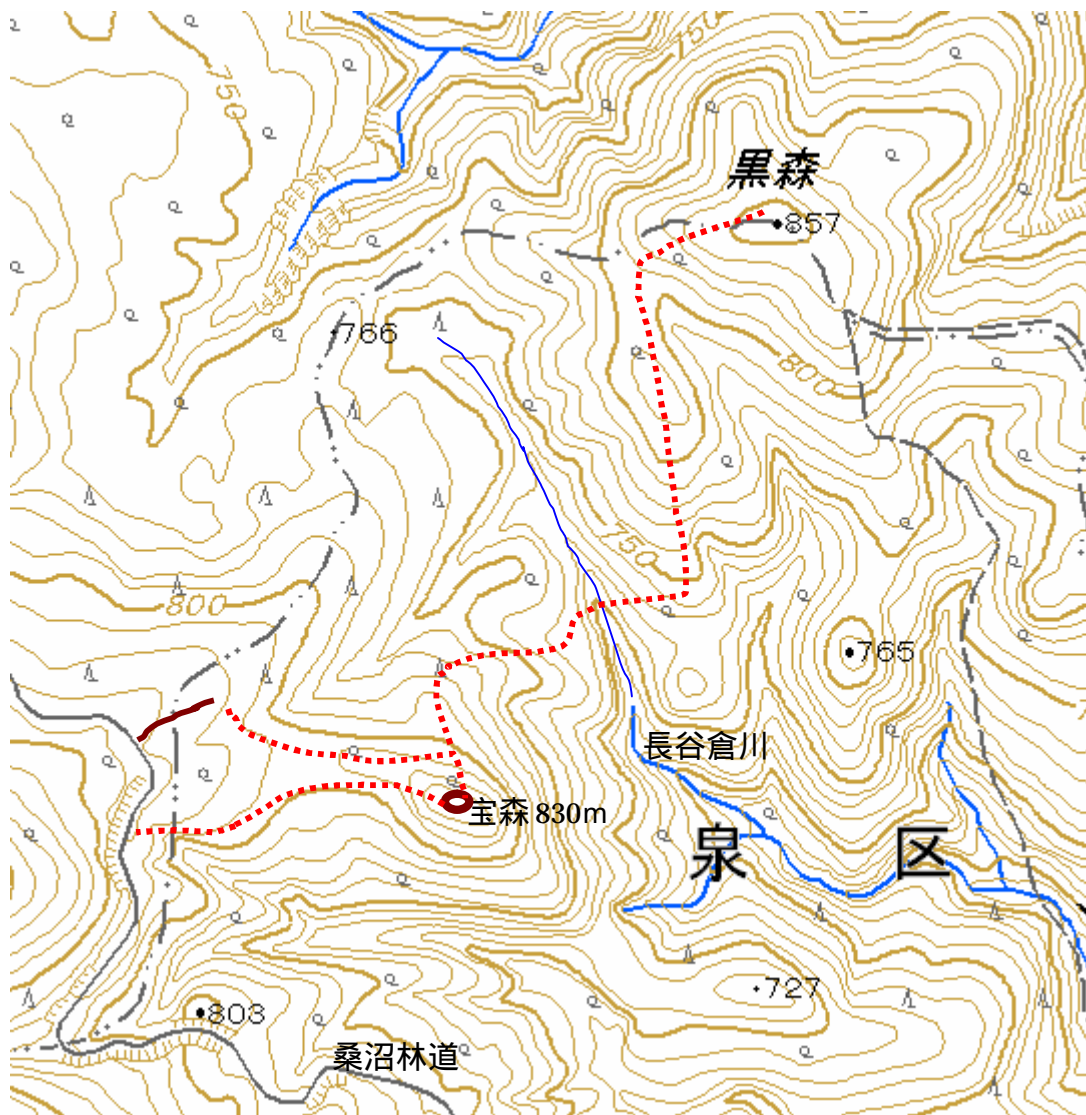


宝森 830m 地形図 1/25000 升沢



わき道：桑沼林道からのわき道がある（100mほどで行き止まり。ここに駐車。

刈払い路：95年ころの刈払いだから現在は「消えた」可能性大

やぶ：林道～山頂のやぶを同等高線で「漕ぎ歩く」

黒森への路：の刈払い路の延長が長谷倉川に下り、さらに黒森の肩へと続いていた。多分これまた「消えた」と思われる。