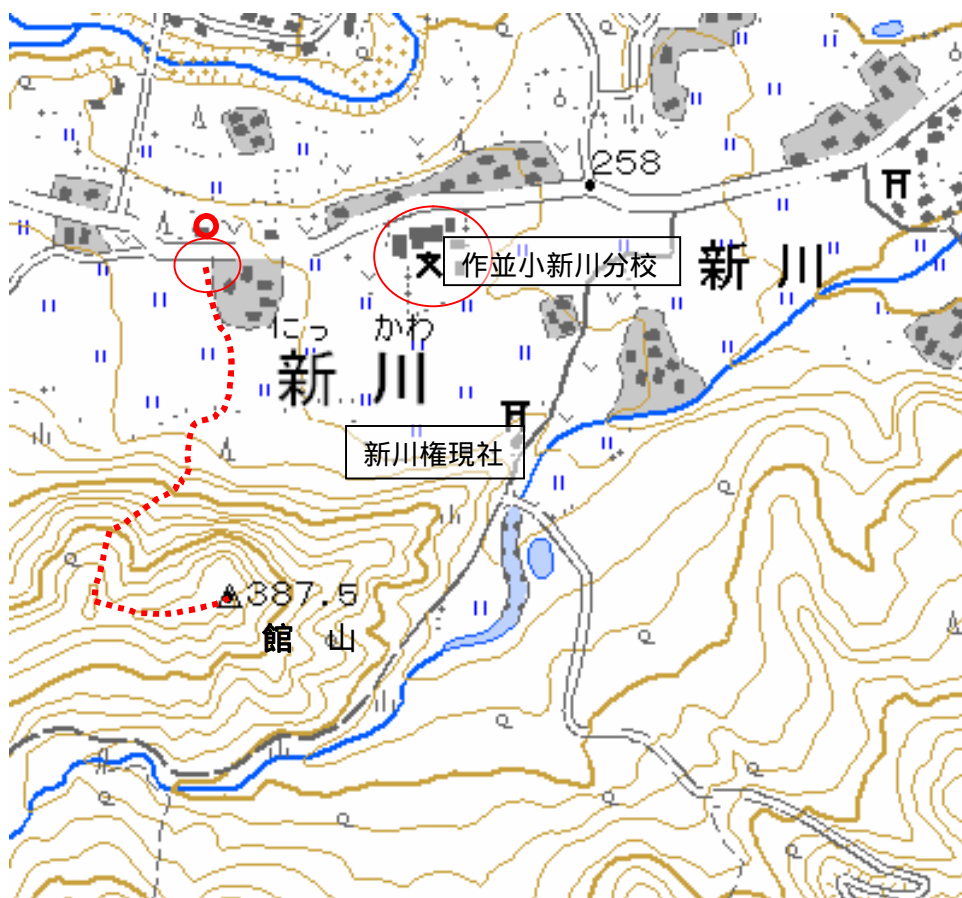


新川・館山 地形図 1/25000 熊ヶ根



熊野神社石鳥居：この道路向かいに空き地があります。ふるさとみどりの路分岐点のすぐ手前です。

駐車場：広い空き地です。

山への路：屋敷林の縁に山に向かう路があります。田圃のあぜ道です。

登山口：山の中央部に沢が直線に入ってます、沢の下部が遠目に「黒い穴」に見えます、ここに金属ポールが二本、門柱のように立ってます。このあたりだけ草に埋もれてますが杉林に入ればその中にはっきりと路があります。

山神の石祠：北頂です、平らな山頂部を南に進むと三角点のある山頂です。ぶなと雑木に覆われ眺めはありません。

