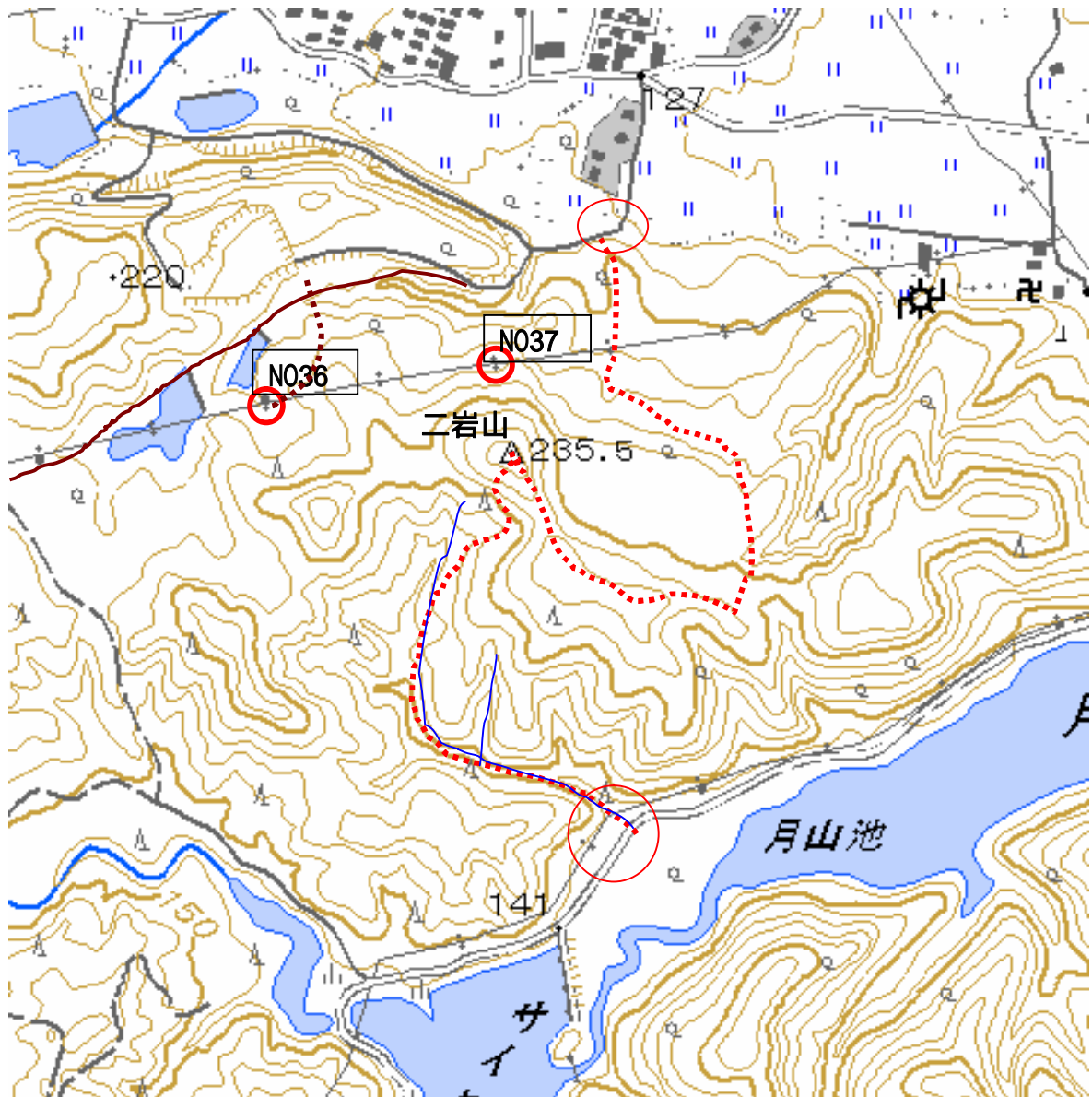


ふたいわやま
二岩山 地形図 1/25000 熊ヶ根



登山口：大岩地区の山の鼻、林の中の熊野神社から入ります。車は鳥居前までOKです。

登山路から送電線巡視路：西仙台線 NO37 の表示板。ここから入れば山頂へ直行します。

稜線部：サイカチ沼遊歩道と合流します。

山頂へ：いくつかのピークを越えます。頼りない踏み跡が続きます。地形が複雑で細かいために位置の確認が困難です。

沢ルート：ごむ長履きをいいことに沢に下りたのが・・・失敗。沢の下部半分はブル道になってました。

送電線巡視路：～ のルートがあるわけですから山頂から北に下りればルートにできることになります。

