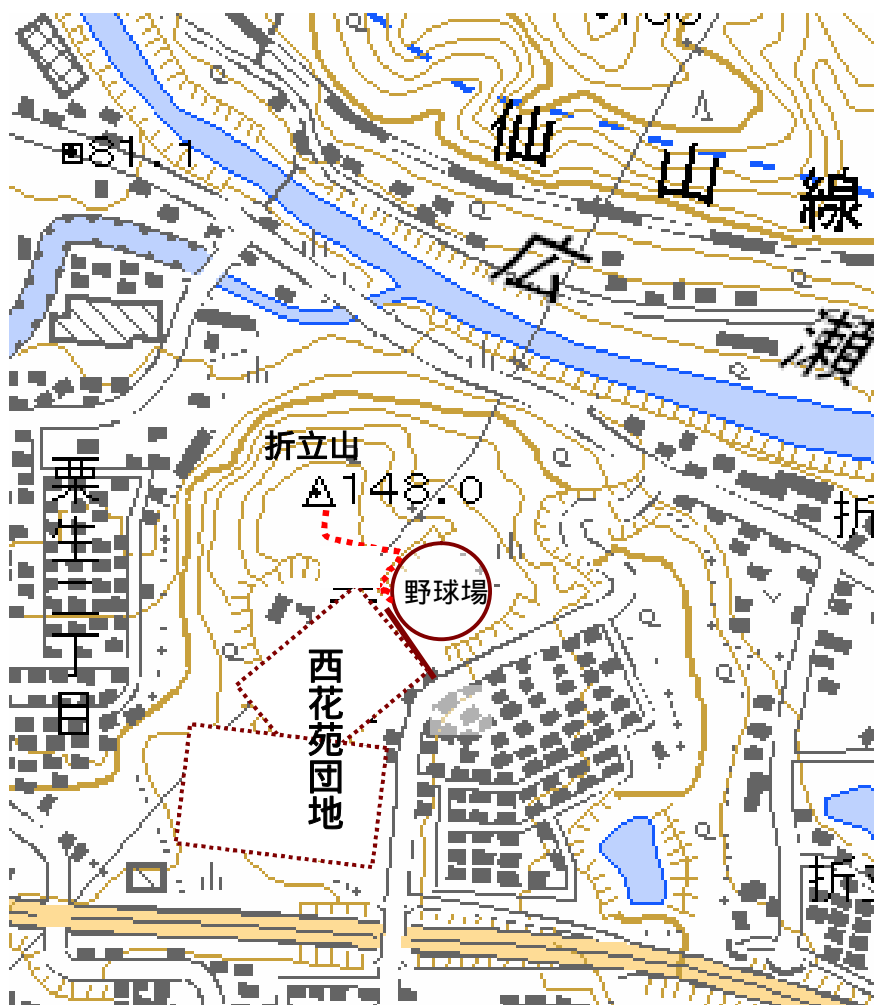


折立山 地形図 1/25000 仙台西北部



西花苑団地入り口：信号があります。

右折：最初の角を右折します。

仙台市西花苑公園野球場：ここに駐車します。

登山路：草付の斜面の縁に送電線巡視路があります。これを登ると送電塔 = 仙台幹線 1号 NO59 = です。フェンスに囲まれています。網に大きい穴が開けられてますが入らないで、外をフェンス沿いに進みます。ヤブですがフェンス際に踏み跡があります。

山頂：三角点があります。ヤブに覆われています。右奥にあります。背の高い雑木林で眺望はありません。先ほどの送電塔まで戻り、フェンスの穴を潜り、20mほど進むと展望が開けます。眼前に蕃山全体、右手遠くに雁戸の双耳峰が見えます。

折立団地：国道の上を渡ると団地に入ります。