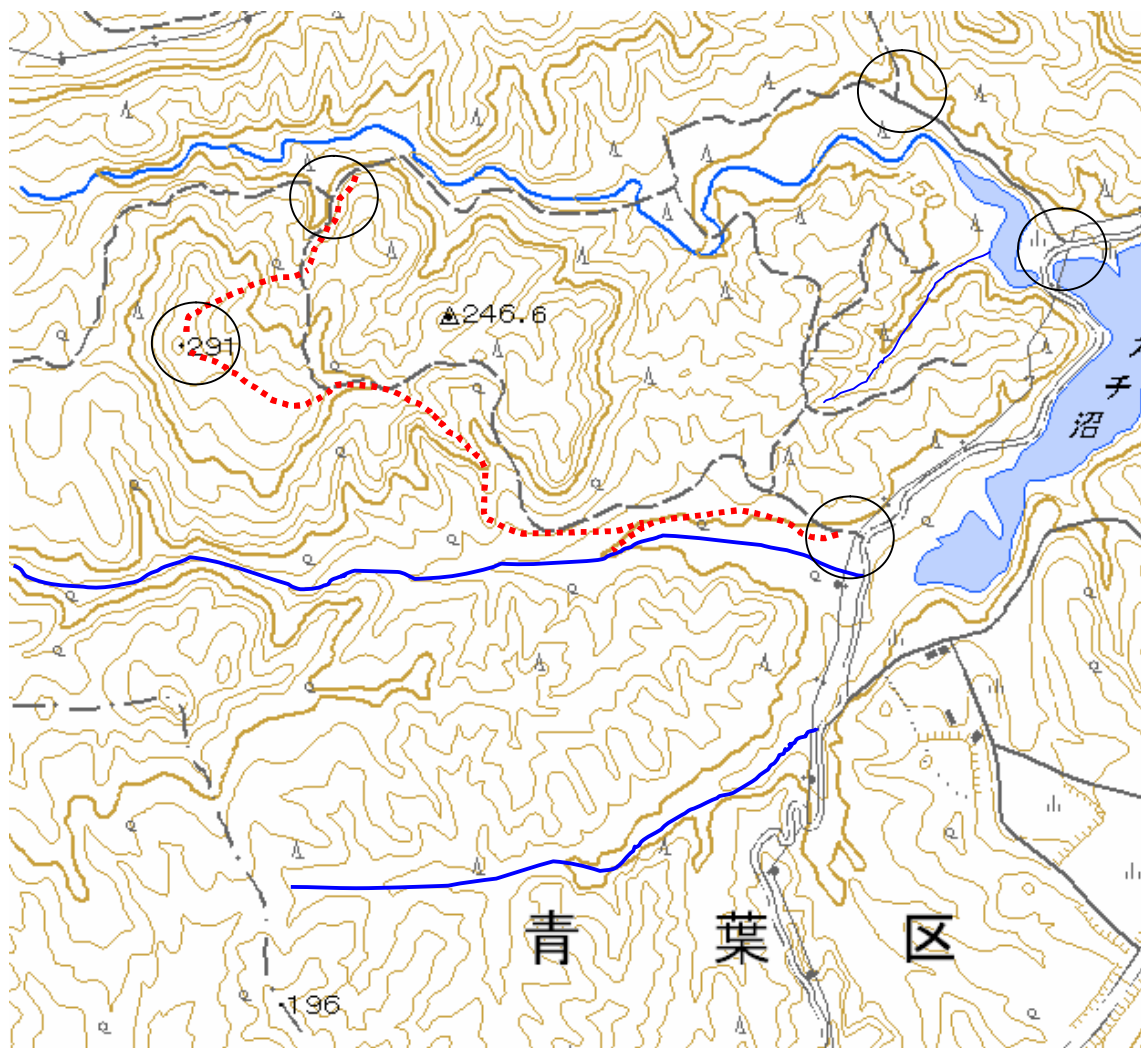


岩元山 地形図 1/25000 熊ヶ根



サイカチ沼駐車場：林道に入る。

分岐点：西に向かう林道を進む。

分岐点2：南に折れる作業道がある、荒れて見落としやすい。

山へ：杉の美林がある、その中を右よりに進むと稜線に到達する。広い古い作業道がある。

山頂：なにもない。

広い古い作業道：山頂の直ぐ下を南北に通る。くるぶし程度の草付の快適な道が延々と続く。途中頼りなげな分岐路があるが広い方を選んで下る。やがて沢に降り尾根の鼻を巻いて林道の合流する。合流点には「熊に合図を」という呼びかけ札と空き缶を取り付けた鉄棒が立っている。叩いてみるとかなりの高い音が出る。この林道は地形図に記載されていない。

本林道合流：300mたらずで立派な林道に合流、さらに 20mも下れば秋保～愛子間の旧道にでる。駐車場まではあと 10 分の歩きになる。

