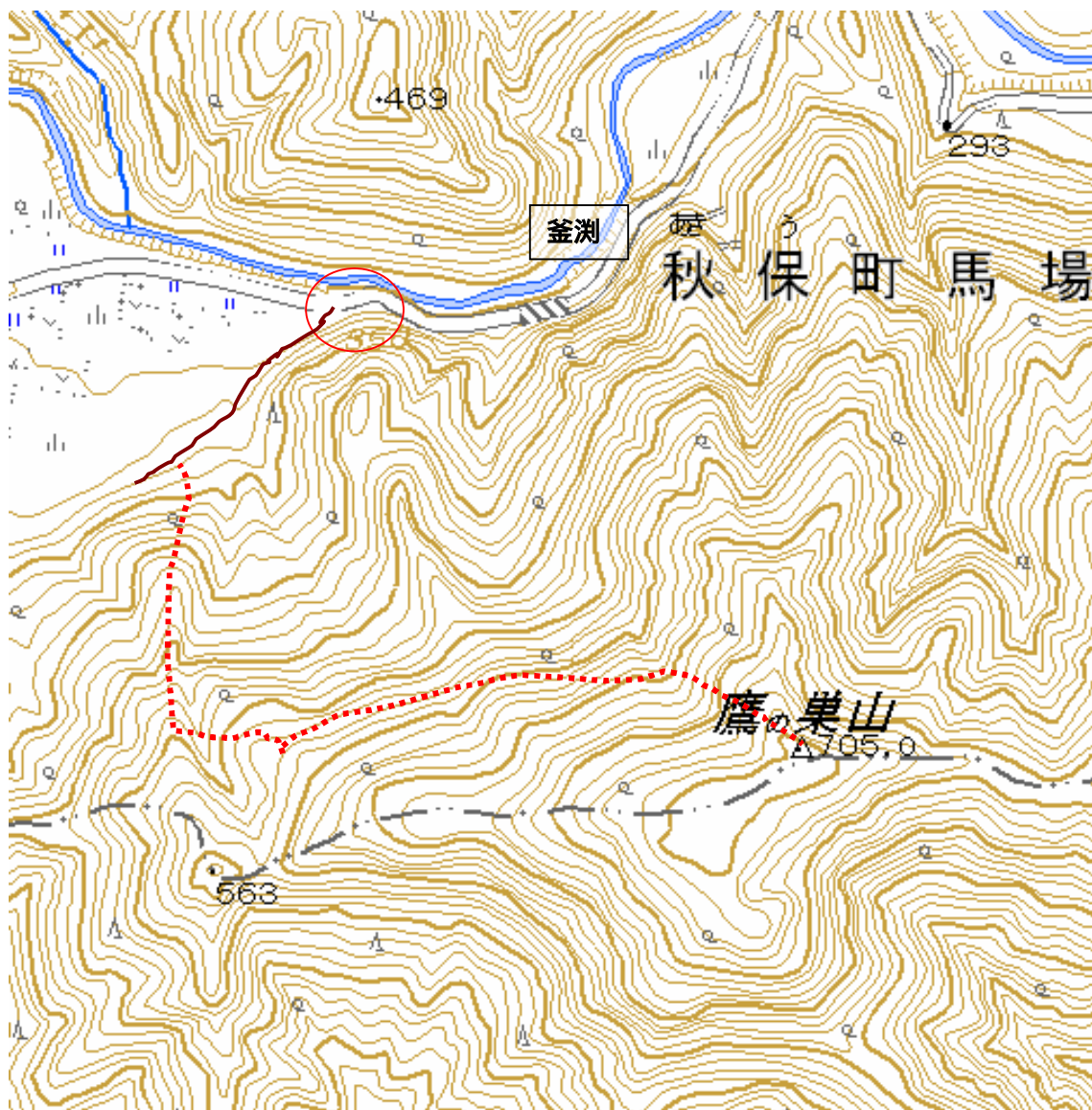


鷹の巣山 705m

地形図 1/25000 作並



県道分岐 野尻集落入り口の取水場建屋脇から 20mほど入って駐車する この取水場の水はかつて弘法清水と呼ばれ街道を行き交う人や近年は登山者の喉を潤した。現在は道路北側、川に降りるところに「余剰吐き出し」のかたちで流れている。

作業道を進むと左に山に入る路がある

杉林のなかを登り進む

見晴らしのある尾根につくと路は東にトラバースする

ここから急斜面を直登する

山頂には古い建物の残骸やポールなどがある、これらは気象庁のロボット観測所の名残である。

登山口～山頂 比高395m100分 山頂に三等三角点 雑木林に覆われ眺望はあまりない

ルートは観測施設が廃止されるまで毎年駆り払いされていたけにしっかりしている。