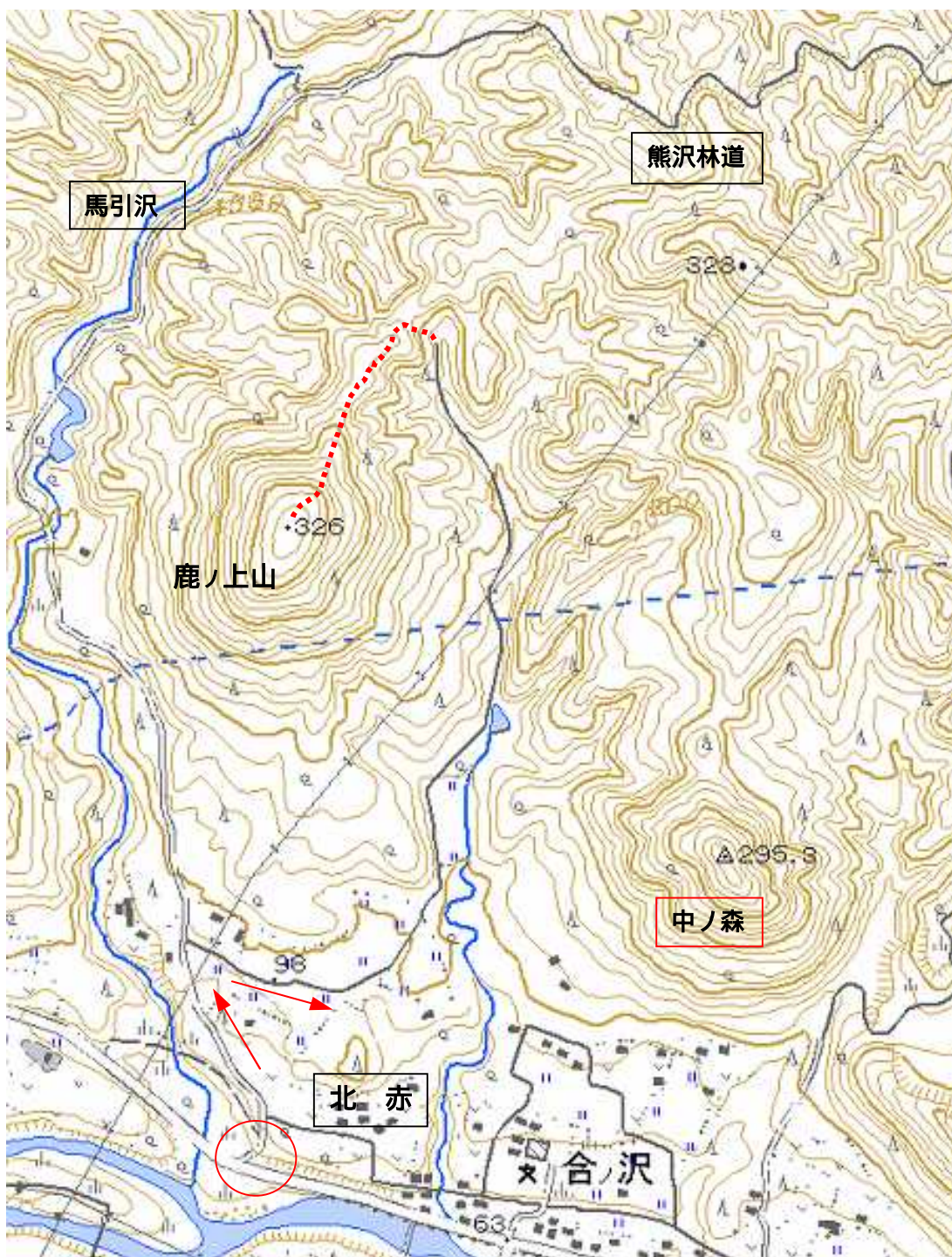


鹿ノ上山 地形図 1/25000 仙台西南部



熊沢林道分岐：県道赤石橋を過ぎ北に入ります。 鹿ノ上林道終点：駐車して山に入ります。 尾根路：踏み跡があります。 山頂：カモシカの糞だらけです。眺望はありません。 熊沢林道方面へ：尾根から北へどの沢を選んでもいいでしょう。 送電線ルート：蕃山から続く送電線巡視路があります。 熊沢林道の峠：林道を横断してさらに梨野方面に行けます。

