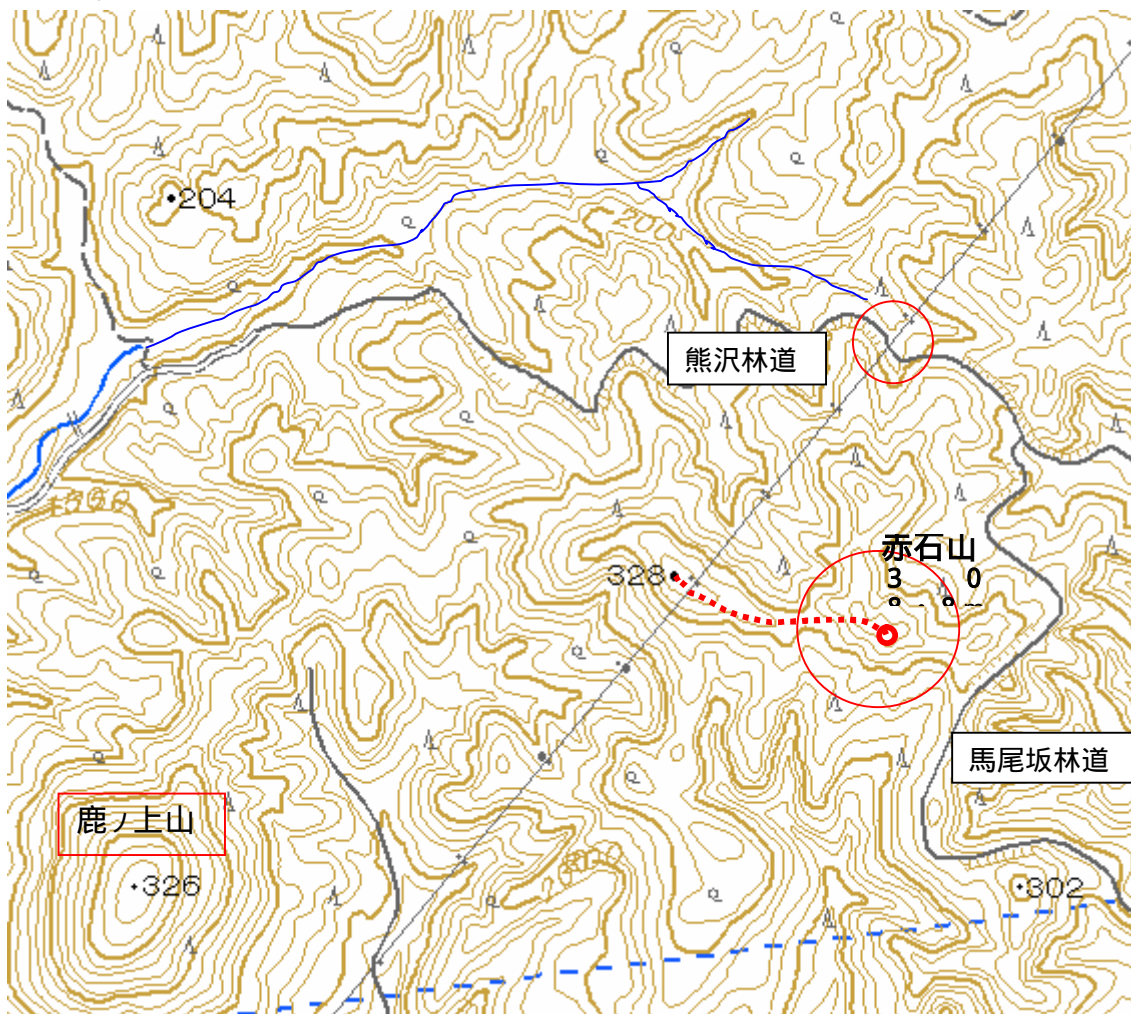


赤石山 地形図 1/25000 仙台西南部



登山口：熊沢林道の峠（松ヶ平）を送電線が横切ります。その下に巡視路の標識があります。

巡視路：松林の中を登ります。

NO44 鉄塔：北の眺望があります。中身山が見えます。ここから巡視路を離れ尾根を登ります。かすかな踏み跡があります。15分ほどで山頂です。

山頂： の中に水と読めるコンクリート杭があります。仙台市水道局のものだろうか。旧生出村有林で合併で仙台市有となったようです。

帰路は東下の馬尾坂（まおさか）林道において熊沢林道に戻るか巡視路を西に向かえば30分で鹿ノ上山登山口に着きます。

熊沢林道の峠付近を地元では「シンバエ」と呼ぶがこれは「新林」のなまりのようです。「松ヶ平」というのが正解のようです。

