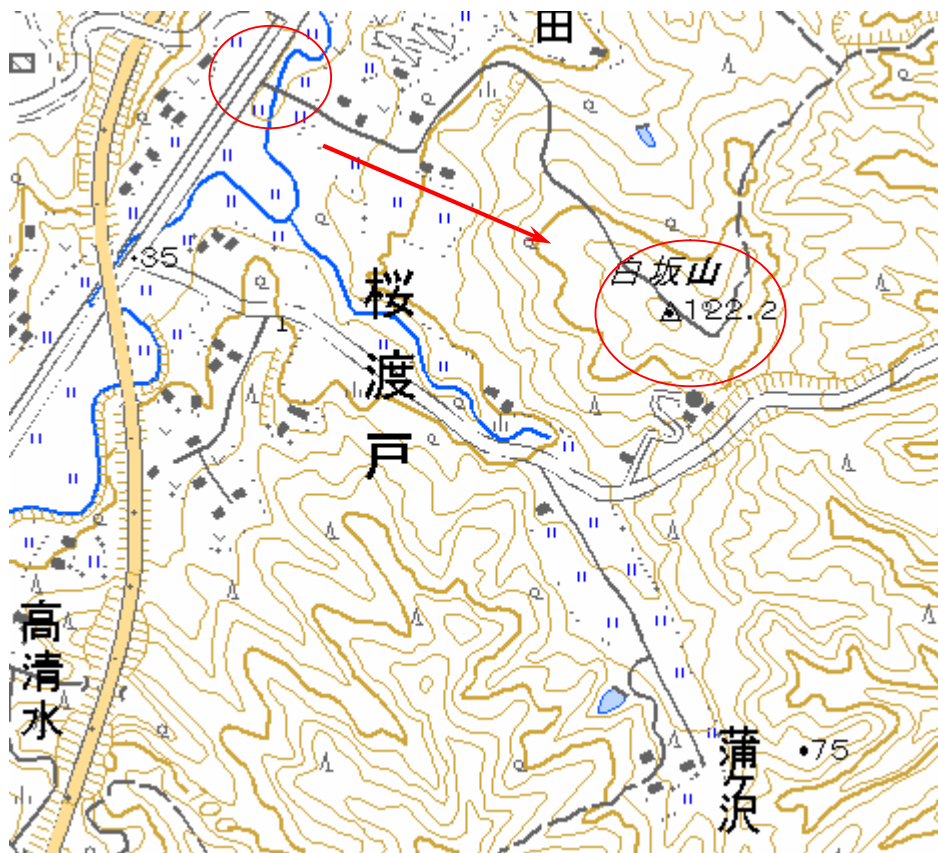


白坂山 地形図 1/25000 松島



県道：道路脇に「治祐ヶ森」の案内看板があります。「治祐ヶ森」とは白坂山一帯の公園名です。

狭い道路：山頂まで続きます。駐車場が何ヶ所かあります。

山頂：公園化され手入れもよく大きい東屋やトイレもあります。松島湾の大半が見えます。桜が植えられ、花見にもよさそうです。なにより松島海岸の花火大会を見たり、初日の出を見るには絶好な場所です。

こちらはダメ：県道から分岐する立派な道路があります。ついつられて曲がると白坂山の南麓を通過してしまいます。ご用心。