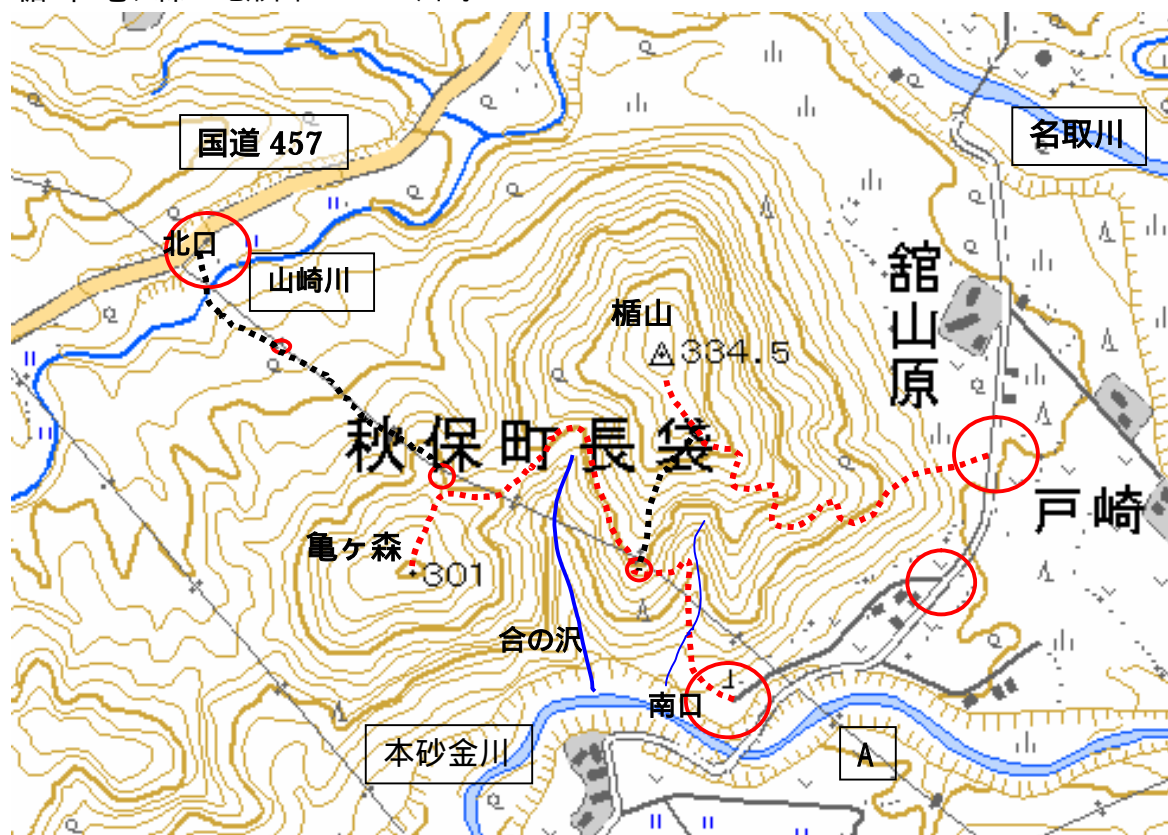


楯山・亀ヶ森 地形図 1/25000 川崎



楯山登山口：ガラス工房海馬

同登山路

亀ヶ森登山口：共同墓地駐車場 立派な巡視路を登る。途中水場（沢水）がある。

:仙山 A 線 NO12 鉄塔：楯山山頂ルート分岐尾根 眺めがよい この先眺望がきくポイントがあり三森山、オボコンベ山、桐の目山などが見える。

:仙山 A 線 NO11 鉄塔：山頂ルートへ

石神登山口へ：巡視路を北進する。距離的にはこちらが近いが山崎川の渡渉が水量により不確定要素となる

楯山へ：鉄塔からの尾根上に踏み跡がある

A は送電線「仙山 A 線」ルート

共同墓地への道は三軒の民家の背後にある 墓地の駐車場は 5 ~ 6 台分の広さ

